



Philips
**solução de transcrição
profissional**
com software de fluxo de
trabalho SpeechExec

Transcription



LFH7277

Optimize o seu fluxo de trabalho

com uma solução de criação de documentos profissional

O conjunto de transcrição é uma solução de criação de documentos digitais especialmente concebida para tornar a transcrição fácil e intuitiva. Os acessórios ergonómicos e o software de fluxo de trabalho inovador SpeechExec Pro permitem-lhe gerir as suas tarefas facilmente.

Confortável e fiável

- Pedal ergonómico para um controlo de reprodução prático
- Auscultadores estéreo leves para uma utilização ainda mais confortável

Aumente a sua produtividade

- Software de fluxo de trabalho SpeechExec para uma gestão eficiente dos dados
- Com a definição de prioridades, as gravações urgentes são processadas primeiro
- Opções individuais de ordenação e filtragem para uma organização fácil dos ficheiros

Concebido para profissionais

- Apto para o software de reconhecimento de voz Dragon NaturallySpeaking
- Integração perfeita nas soluções de ditado digital da Philips

PHILIPS
sense and simplicity

Especificações

Destaques

Comodidade

- Pedal configurável
- Auscultadores de design leve
- Perspectiva geral clara dos trabalhos
- Apto para reconhecimento de voz
- Leitor de áudio versátil
- Controlo da velocidade de reprodução
- Encaminhamento automático de ficheiros

Pedal

- Conectividade: ficha USB
- Dimensões do produto (L x A x P): 160 mm x 150 mm x 18 mm
- Peso: 0,61 kg

Auscultadores

- Estilo: debaixo do queixo
- Ligação do cabo: num lado
- Comprimento do cabo: 3,0 m
- Conector: 3,5 mm, estéreo, em ângulo recto
- Sistema acústico: aberto
- Tipo de íman: neodímio
- Diafragma: cúpula PET
- Bobina de voz: cobre
- Impedância: 2 x 32 Ohm
- Entrada de potência máxima: 2 x 10 mW
- Sensibilidade: 103 dB
- Diâmetro do altifalante: 14 mm
- Qualidade do som: otimizada para reprodução de voz
- Acabamento do conector: banhado a ouro
- Peso: 0,053 kg

Requisitos do sistema

- Processador: recomenda-se Pentium IV de 1 GHz
- Memória RAM: 1 GB (recomenda-se 2 GB)
- Espaço de disco rígido: 100 MB para SpeechExec, 850 MB para Microsoft .NET 4
- Saída de auscultadores ou altifalantes
- Sistema operativo: Windows 7 (32/64 bits), Windows Vista (32/64 bits), Windows XP (32 bits)
- Porta USB livre
- Unidade de DVD-ROM
- Placa gráfica: compatível com DirectX, recomenda-se com aceleração de hardware
- Dispositivo de som: compatível com o Windows

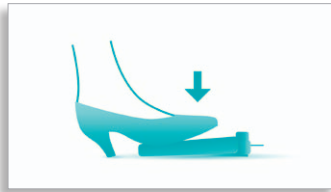
Especificações ecológicas

- Em conformidade com a directiva 2002/95/CE (RoHS)
- Produto soldado sem chumbo

Conteúdo da embalagem

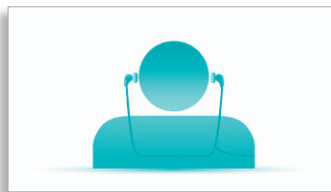
- Software SpeechExec Pro Transcribe
- Auscultadores estéreo LFH0334
- Pedal USB LFH2330
- Manual do utilizador

Pedal ergonómico



Pedal ergonómico para o controlo mãos-livres de todas as funções de transcrição e reprodução. O desenho elegante e ergonómico garante uma operação com o menor esforço físico.

Auscultadores profissionais



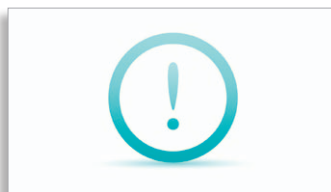
Auscultadores estéreo leves para colocar debaixo do queixo desenhados para proporcionar uma qualidade de som excepcional com almofadas macias nos ouvidos para um conforto ainda maior.

Software SpeechExec Pro



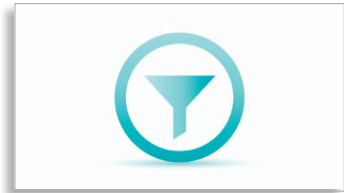
O software SpeechExec Pro organiza o fluxo de trabalho dos ficheiros de ditado e dos respectivos documentos finais entre o autor e o transcritor e permite-lhe monitorizar a evolução do trabalho.

Definição de prioridades



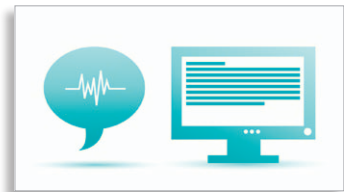
A opção de definição de prioridades incluída permite dar prioridade às gravações urgentes. Esta função garante que os ficheiros de ditado importantes são rapidamente identificados, sendo processados e entregues primeiro.

Opções individuais de ordenação e filtragem



O SpeechExec Pro Transcribe permite aos utilizadores pesquisar ficheiros de ditado específicos ou filtrar a lista de ditados com critérios definidos pelo utilizador. Além disso, as práticas opções de ordenação da lista de ditados individuais ou múltiplos garantem uma visualização rápida dos ficheiros de ditado.

Apto para reconhecimento de voz



A integração perfeita dos dispositivos de gravação de ditados da Philips e a interface directa para o software de reconhecimento de voz Dragon NaturallySpeaking Professional garantem uma qualidade áudio soberba, elevada precisão de reconhecimento e gestão fácil do hardware.

Integração perfeita



O conjunto de transcrição pode ser fácil e perfeitamente integrado nas soluções de ditado digital da Philips existentes.

