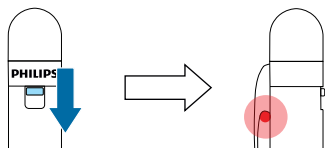




In-/uitschakelen en opnemen

①

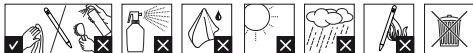


Schuif de aan/uit-schakelaar omlaag om het apparaat in te schakelen en te beginnen met opnemen

②



Schuif de aan/uit-schakelaar omhoog om het apparaat uit te schakelen en het opnemen te stoppen



PHILIPS

VoiceTracer

DVT1600

Snelstartgids

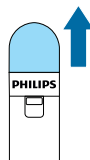


Ga voor productinformatie en ondersteuning naar help.voicetracer.com/dvt1600



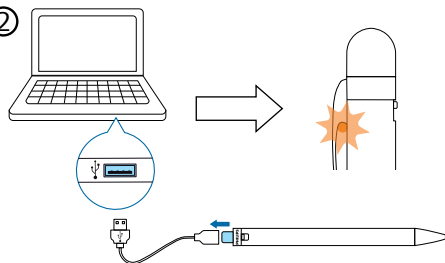
De batterij opladen, Aansluiten op een pc

①



Deksel verwijderen

②



Sluit het apparaat aan op een computer om het op te laden of bestanden naar de computer te kopiëren



Wat zit er in de doos

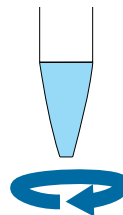


Sembly Voucher



Navullingen ruilen

①



Draai de onderkant van de pen tegen de klok in

②



Draai de vulling en trek hem eruit om hem te vervangen door een nieuwe



© Speech Processing Solutions GmbH. Alle rechten voorbehouden. Specificaties kunnen zonder voorafgaande kennisgeving worden gewijzigd. Philips en het Philips logo zijn geregistreerde handelsmerken van Koninklijke Philips N.V. en worden onder licentie gebruikt.